

**4 1/2 - TYPE 2**

SUPERFICIE PI. CA.  
AREA SQ. FT.

**918 pi<sup>2</sup>**

APPARTEMENT / APARTMENT

**316**

**1 - SALLE DE SÉJOUR / LIVING ROOM**

13' - 0" x 10' - 10"

**2 - SALLE À MANGER / DINING ROOM**

15' - 4" x 11' - 2"

**3 - CUISINE / KITCHEN**

11' - 10" x 9' - 6"

**4 - CHAMBRE I / BEDROOM I**

11' - 3" x 9' - 8"

**5 - CHAMBRE 2 / BEDROOM 2**

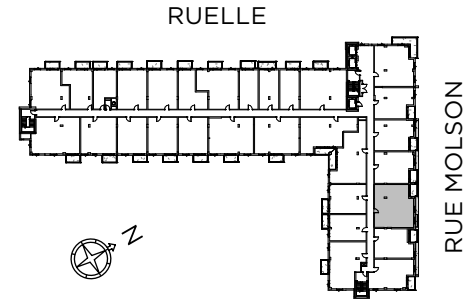
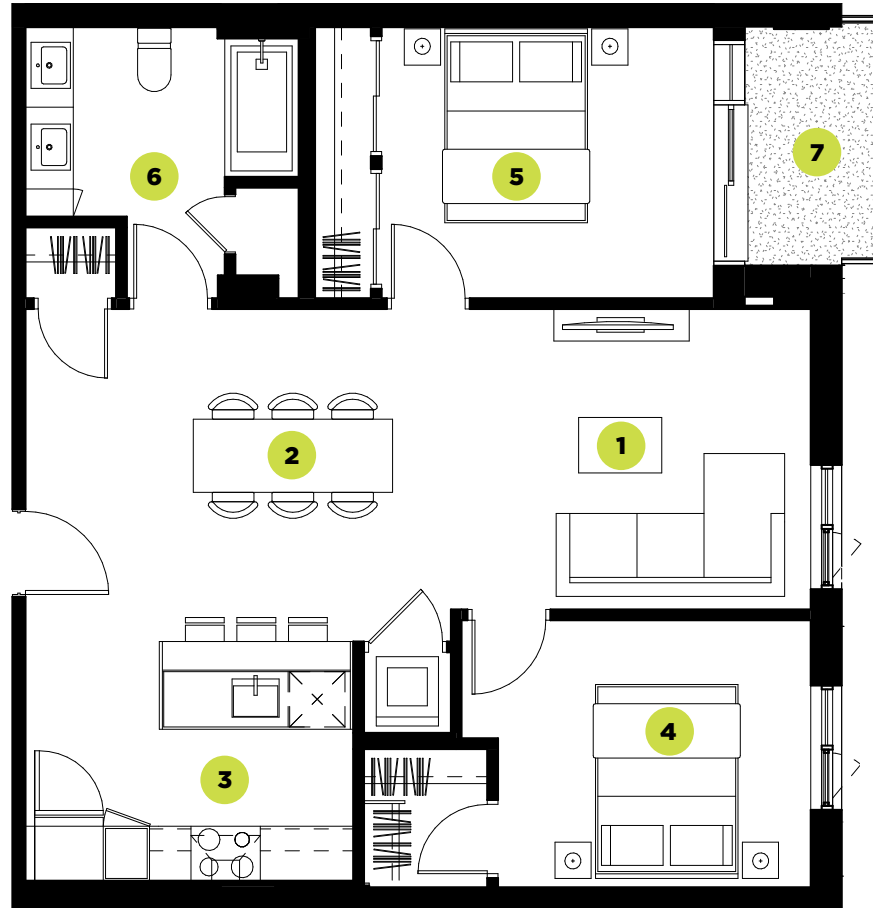
12' - 0" x 9' - 9"

**6 - SALLE DE BAIN / BATHROOM**

9' - 11" x 6' - 10"

**7 - BALCON / BALCONY**

4' - 11" x 8' - 6"



Plans préliminaires sujets à changements. La superficie brute des logements n'inclut pas celle des balcons et/ou terrasses. La superficie et la dimension des plans de vente sont approximatives et peuvent varier. Chaque appartement a une tête d'air climatisé et un condenseur sur le balcon. Le micro-onde (m-o) se trouve encastré dans le garde-manger. / Preliminary floor plans subject to change. The gross floor area of the units does not include the balconies and/or terraces. The area and dimensions of the sales plans are approximate and may vary. Each apartment has an air-conditioning unit as well as a condenser on the balcony. There is a built-in microwave in the pantry.

PRIX\* :

SIGNATURE  
LOCATAIRE :

SIGNATURE  
AGENT LOCATION :

DATE :