

4 1/2 - TYPE 5

SUPERFICIE PI. CA.
AREA SQ. FT.

879 pi²

APPARTEMENTS / APARTMENTS

213, 312, 412, 513, 613

1 - SALLE DE SÉJOUR / LIVING ROOM

9' - 4" x 9' - 6"

2 - SALLE À MANGER / DINING ROOM

9' - 4" x 7' - 11"

3 - CUISINE / KITCHEN

14' - 7" x 11' - 5"

4 - CHAMBRE I / BEDROOM I

12' - 5" x 9' - 6"

5 - CHAMBRE 2 / BEDROOM 2

9' - 9" x 8' - 5"

6 - SALLE DE BAIN / BATHROOM

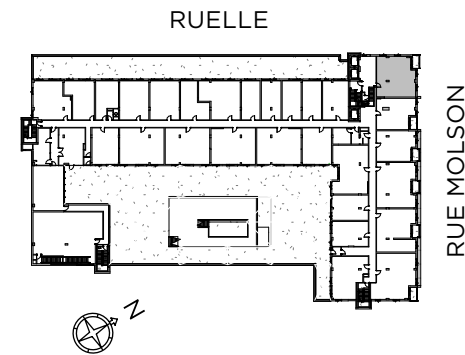
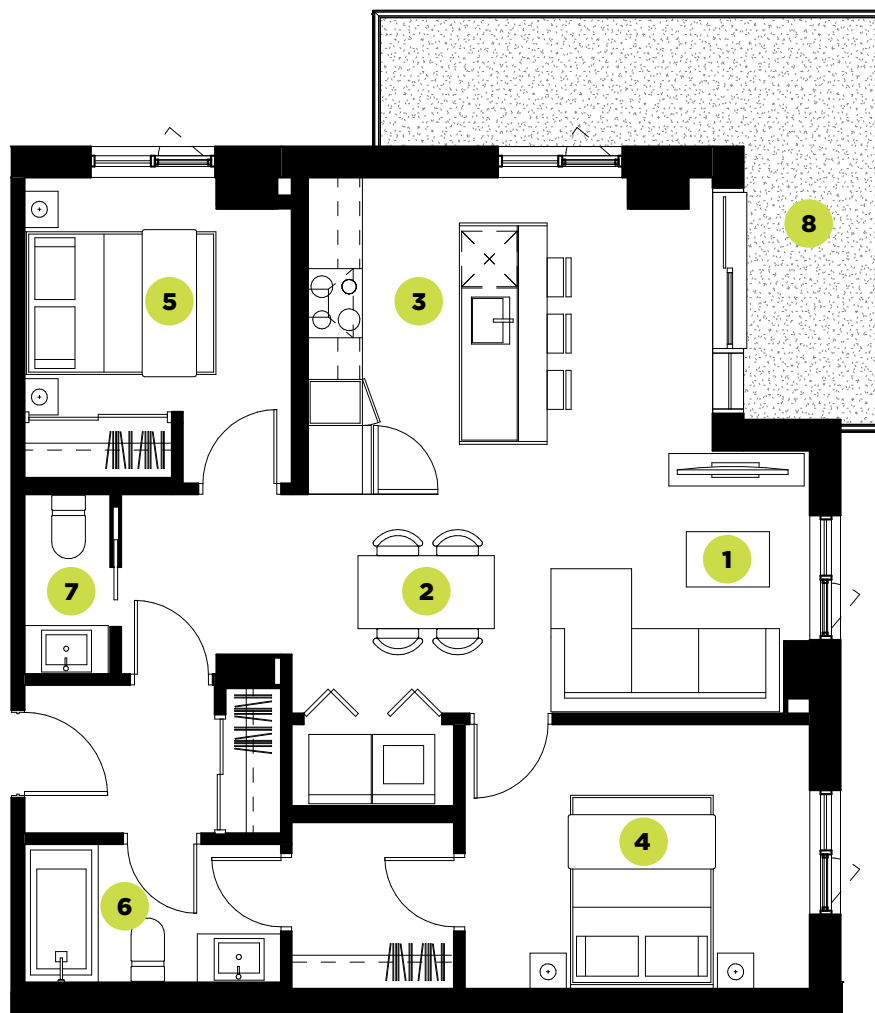
9' - 3" x 5' - 0"

7 - SALLE D'EAU / POWDER ROOM

3' - 1" x 6' - 6"

8 - BALCON / BALCONY

18' - 1" x 14' - 8"



Plans préliminaires sujets à changements. La superficie brute des logements n'inclut pas celle des balcons et/ou terrasses. La superficie et la dimension des plans de vente sont approximatives et peuvent varier. Chaque appartement a une tête d'air climatisé et un condenseur sur le balcon. Le micro-onde (m-o) se trouve encastré dans le garde-manger. / Preliminary floor plans subject to change. The gross floor area of the units does not include the balconies and/or terraces. The area and dimensions of the sales plans are approximate and may vary. Each apartment has an air-conditioning unit as well as a condenser on the balcony. There is a built-in microwave in the pantry.

PRIX* :

SIGNATURE
LOCATAIRE :

SIGNATURE
AGENT LOCATION :

DATE :