

## LOFT - TYPE 2A

SUPERFICIE PI. CA.  
AREA SQ. FT.

435 pi<sup>2</sup>

APPARTEMENTS / APARTMENTS

208, 210, 211

### 1 - SALLE DE SÉJOUR / LIVING ROOM

7' - 3" x 7' - 11"

### 2 - SALLE À MANGER / DINING ROOM

6' - 3" x 7' - 11"

### 3 - CUISINE / KITCHEN

6' - 3" x 11' - 10"

### 4 - CHAMBRE / BEDROOM

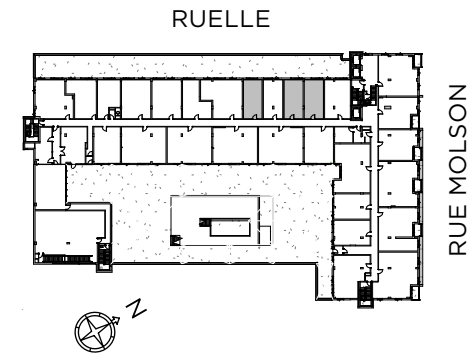
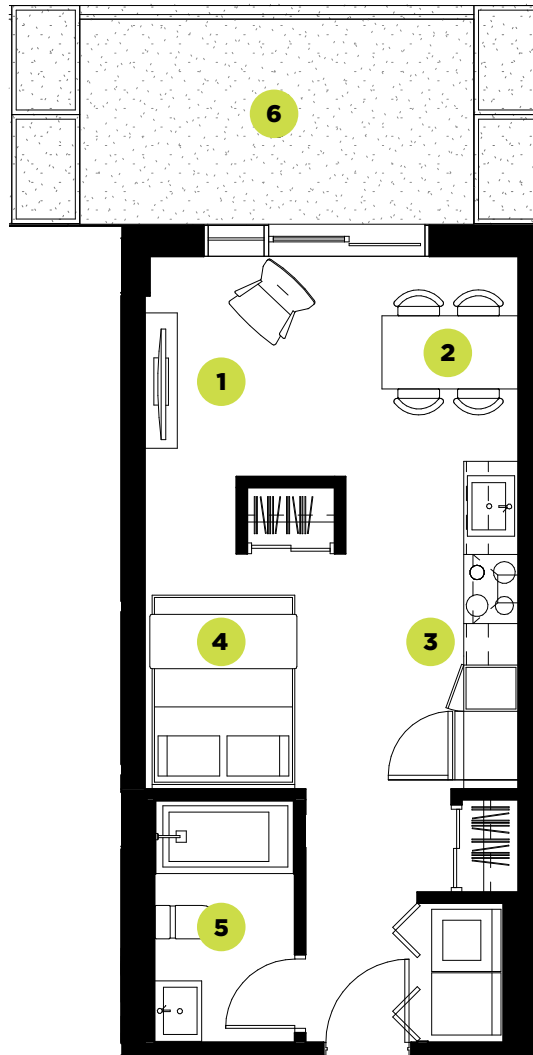
7' - 3" x 11' - 3"

### 5 - SALLE DE BAIN / BATHROOM

5' - 0" x 8' - 8"

### 6 - TERRASSE / TERRACE

14' - 3" x 7' - 5"



Plans préliminaires sujets à changements. La superficie brute des logements n'inclut pas celle des balcons et/ou terrasses. La superficie et la dimension des plans de vente sont approximatives et peuvent varier. Chaque appartement a une tête d'air climatisé et un condenseur sur le balcon. Le micro-onde (m-o) se trouve encastré dans le garde-manger. / Preliminary floor plans subject to change. The gross floor area of the units does not include the balconies and/or terraces. The area and dimensions of the sales plans are approximate and may vary. Each apartment has an air-conditioning unit as well as a condenser on the balcony. There is a built-in microwave in the pantry.

PRIX\* :

SIGNATURE  
LOCATAIRE :

SIGNATURE  
AGENT LOCATION :

DATE :